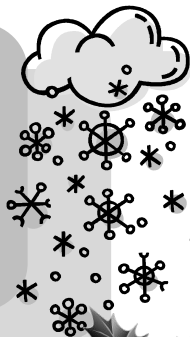
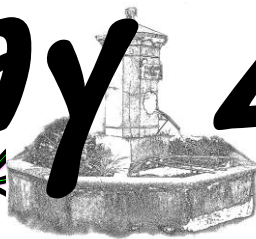


L'actualité des  
Associations et de la  
Commune pour  
Tous les  
Usagers Layens



# Lay Z Actu



JANVIER 2011

## VOS CONTACTS

**Elisabeth Béron**

Centre Culturel Dom Calmet

[dom.calmet@wanadoo.fr](mailto:dom.calmet@wanadoo.fr)

tél 03.83.22.93.34

**Jean-François Benjamoile**

pour la Commission Municipale

Culture et Communication

[mairie.lay-saint-christophe@wanadoo.fr](mailto:mairie.lay-saint-christophe@wanadoo.fr)

[jean-francois.benjamoile@wanadoo.fr](mailto:jean-francois.benjamoile@wanadoo.fr)

tél 03.83.22.88.98

**Christian Chartier**

[cchar21057@aol.com](mailto:cchar21057@aol.com)

tél 03.83.22.86.43



*Michèle Barthélemy, Maire de Lay-Saint-Christophe  
et le Conseil Municipal*

*ont le plaisir de vous inviter à la cérémonie des vœux  
samedi 8 janvier 2011 à 18 heures, salle des fêtes Pierre-Rotach*

## Dernières nouvelles

Voilà enfin ouverte la **Voie Nouvelle** de l'Amezule, voulue depuis longtemps - sans remonter jusqu'aux Leuques gallo-romains(\*) - par les villages de la Vallée, car elle doit en éloigner la circulation des poids-lourds.

Un vœu toutefois pour l'Année **Nouvelle** :

Que cette voie ne porte pas préjudice aux activités (en particulier celle de nos commerces) de notre village ; qu'elle soit l'occasion de rendre celui-ci encore plus attrayant, grâce aux efforts de tous les Layens, avec la municipalité, les associations, les entrepreneurs... engagés pour cela **sur une même voie !**

**J-F. B.**

*Comment bien commencer  
l'année par un acte citoyen  
mais surtout fraternel qui  
peut sauver des vies ?  
Rendez-vous  
le 19 janvier  
pour le  
don du  
sang.*

### Le dicton du mois

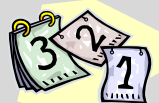
*Les hivers les plus froids*

*Sont ceux*

*Qui prennent vers les rois.*


NDLR : comme il a pris bien avant,  
il devrait être clément !!!

(\*) A l'occasion des travaux, les archéologues ont mis au jour des vestiges de cette époque.



## Calendrier de janvier à Lay-Saint-Christophe

### contacts

Samedi 1er	<i>Avec les meilleurs vœux de l'équipe de Lay Z'Actu pour l'Année nouvelle !</i>		
Tout le mois	<b>Sandrine Bernard</b> , peintre de Champigneulle, expose à la <b>Nouvelle Soyotte</b> .		03 83 22 81 58
Vendredi 7	<b>L'antenne RAM</b> vous accueille de 9 à 12h à l'Espace multi-activités. Animation de 9 à 11h sur le thème des Rois et Reines (histoires et couronnes) ; rendez-vous de 11 à 12h.		03 83 22 80 21
Samedi 8	<b>Layennes et Layens, nous sommes tous invités</b> à la salle des fêtes Pierre-Rotach où Madame le Maire, avec le Conseil municipal, nous présente ses vœux à 18h.		03 83 22 80 21
Dimanche 9	Marche de Lo Scuron autour de Lay ; départ à 8h45 de l'Espace multi-activités. Retour à 12h pour le repas en commun et la galette des rois.		03 83 22 87 87
Vendredi 14	<b>Réunion publique d'information sur les futurs travaux</b> (eau et assainissement) pour les riverains concernés, Espace multi-activités, à 18h.		03 83 22 80 21
Samedi 15	<b>Alaygro et Lay Soleil</b> chantent à 15h à la maison de retraite de Bouxières-aux-Dames.		03 83 22 91 10
Dimanche 16	<b>Assemblée générale du club du 3<sup>ème</sup> âge</b> à 11 h salle Pierre-Rotach suivie d'un repas.	Michel Poincard	03 83 22 82 53
Mercredi 19	<b>Don du sang</b> . Nous comptons sur vous de 16h à 19h30, Espace multi-activités, avec l'association familiale.		03 83 22 80 21
Jeudi 20	<b>L'antenne RAM</b> vous accueille à nouveau (voir le 7) de 9 à 12h à l'Espace multi-activités.		03 83 22 80 21
	<b>Assemblée générale de l'Association Foncière</b> (créée à la suite du remembrement).		03 83 22 80 21
Samedi 22	<b>Assemblée générale d'Alaygro</b> , Grande Cour, à 11h. Et à 14h, début du <b>week-end de répétitions...</b>		03 83 22 91 10
Dimanche 23	...qui se poursuit toute la journée de dimanche dans la salle de la Grande Cour.		
Lundi 24	1 <sup>ère</sup> réunion, au Centre culturel à 18h30, pour les <b>Ateliers de Printemps</b> qui auront lieu du 2 au 6 mai.		03 83 22 93 34
Jeudi 27	<b>Repas dansant</b> de l'ARPA.		03 83 22 87 20



### Les messes du dimanche

A Lay-St-Christophe, à 10h30 les 2, 16 et 30.

A St Martin de Malzéville, à 10h30, les 9 et 23. Covoiturage à 10h15 place de la mairie et ouverture de notre église de 10h30 à 11h30.

03 83 22 84 64


## Les activités associatives régulières

### Les matchs du week-end de l'AS Lay 03 83 22 66 22

Samedi 15	14h30	U 17 : Lay/Frouard-Pompey	Dimanche 23	10h00	Tomblaine/Lay3
	15h00	U 15 : Frouard-Pompey/Lay			Vétérans: Lay/Tomblaine
		U 13(1) : Laneuveville/Lay		U 19 : Blainville/Lay	
		U 13(2) : Blénod-lès-PAM/Lay		14h30	Laxou2/Lay2
Dimanche 16	10h00	Lay3/Réméréville Vétérans : Bouxières2/Lay	Dimanche 30	14h30	Sapinière/Lay1
	15h00	Lay2/Villey-St-Etienne			

### Les Marches et Randonnées du vendredi de Lo Scuron



03 83 31 23 91 - 03 83 22 81 69

	(*) covoiturage		
Vendredi 7	(*) Départ à 14h vers <b>Pompey. Piscine</b> , pont, bords de rivière, canal à grand gabarit, ancien port de Frouard, silos, voie verte, déchetterie.		
Vendredi 14	Départ à 14h. <b>Voie verte</b> jusqu'au <b>Piroué</b> , retour par le même chemin. Puis galette des rois au local du club, cour de la mairie. NB : prévoir des chaussures de rechange !		
Vendredi 21	(*) Départ à 14h vers Pompey, parking des boulistes (cité des aciéries), bords de rivière vers la zone industrielle.		
Vendredi 28	(*) Départ à 9h30 vers Saint-Max, piscine du Lido, bords de rivière vers Tomblaine, retour par la rive gauche. Repas de midi au restaurant chinois suivi de la partie de pétanque. Prévoir des chaussures de rechange.		

### Rappel d'autres activités hebdomadaires

Paroisse	Vendredi, 17h30 à 19h30	Permanence à la maison de la Parole, rue de l'Eglise.
	Mercredi, de 9h30 à 10h30	Reprise du catéchisme à la maison de la Parole.
Marché	<b>Tous les vendredis</b> , dès 16h (si le temps le permet)	Il se tient devant la mairie, place Emile-Conte. Des produits frais de la région (fruits, légumes, fromages frais, miel...) vous y attendent dans une ambiance conviviale.
Club du 3 <sup>ème</sup> Age	Mercredi après-midi	La salle rue de l'Eglise s'ouvre aux adhérents pour pratiquer toutes sortes de jeux de société.
	Jeudi à 10h30	Gymnastique volontaire à l'espace multi-activités.

### La vie quotidienne

	<b>Chronique citoi-Layenne</b>	<p><b>Trottoirs</b> : Les automobilistes qui y stationnent doivent laisser un passage minimum pour une poussette et éviter ainsi, en cette période de neige, de compliquer la marche des piétons. Les riverains doivent les débarrasser de la neige et de la glace ou à défaut les rendre moins glissants en y répandant du sel, du sable ou de la sciure de bois qu'il faut balayer au dégel. Les fournisseurs étant en rupture de stock, <b>nous ne pouvons plus nous procurer du sel</b> chaque lundi.</p> <p><b>Collecte des biodéchets</b> : afin de l'optimiser, les <b>bacs verts</b> ne sont collectés que tous les 15 jours, jusqu'au 31 mars, les semaines paires, soit, en janvier, les <b>mercredis 12 et 26</b>.</p>
	(hors intempéries)	<p>La 1<sup>ère</sup> tranche des travaux d'assainissement et d'eau potable (entreprise SLD) se terminent rues de Faulx et Baron-de-Courcelles. <b>Toutefois, le carrefour de ces deux rues</b> est encore affecté quelques jours par les branchements de gaz et d'électricité pour la résidence Sigisbert-Marin.</p> <p><b>Pour les prochains travaux concernant l'eau potable et l'assainissement</b>, les riverains concernés sont invités à une <b>réunion publique d'information</b> le vendredi 14 (voir le calendrier au recto).</p> <p><b>Travaux connexes au remembrement sur les chemins</b> : l'entreprise Eiffage doit les commencer.</p> <p><b>Voie Nouvelle de l'Amezule</b> : la bretelle de Lay-Saint-Christophe est mise en service depuis le 27 décembre. Toutefois, une coupure de la circulation y est envisagée au début du printemps 2011, en raison des travaux de réparation du pont supportant la RD 321 (VEBE) ; c'est pourquoi un carrefour giratoire provisoire de petit diamètre a été installé. Vers Eulmont, le carrefour des siphons est en cours d'études prenant en compte la Voie Verte ; il fera l'objet d'une 2<sup>ème</sup> phase de travaux au printemps 2011.</p>
Mairie		<p><b>Vos élus tiennent leur permanence</b> tous les mercredis de 18h à 20h et le samedi 6 de 10h à midi. <span style="float: right;">03 83 22 80 21</span></p> <p><b>Forêt</b> : les intempéries ont retardé tous les travaux prévus (martelage, abattage). <span style="float: right;">03 83 22 64 68</span></p> <p><b>Plantation de vergers familiaux</b> : elle peut bénéficier d'une subvention départementale à la suite de la réalisation de l'aménagement foncier (remembrement) dans la commune. Les formulaires de demande, disponibles en mairie, doivent être remplis <b>pour le 23 avril 2011 au plus tard</b>. <span style="float: right;">03 83 22 80 21</span></p>
Boulangeries		<p>« <b>la Bonne Pâte</b> », rue Baron-de-Courcelles, ouvre le samedi 1<sup>er</sup> de 7h30 à 12h30 et le dimanche 2 de 6h à 17h30. Ensuite, du mardi au samedi, <b>elle ferme désormais le soir à 19h30</b> au lieu de 20h. <span style="float: right;">03 83 22 80 07</span></p> <p>Au « <b>Pain de Côté</b> », rue Saint-Arnou, la <b>Galette des Reines</b> bio-artistique avec sa fête poinçonnée par Pascale Frey est disponible les samedis et dimanches de janvier de 10h à 12h30. <span style="float: right;">unpaindecote@free.fr</span></p>

**Agenda de février à noter** : Le vendredi 4 à 18h, les lauréats des maisons fleuries et illuminations de fin d'année sont invités à l'espace multi-activités.

Le 18, les chorales **Alaygro** et Lay Soleil chantent dans notre église.

Les 19 et 20, dans les salons de la mairie, **exposition du club photo** du Centre culturel Dom Calmet.

