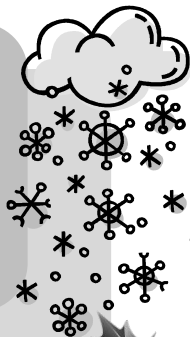
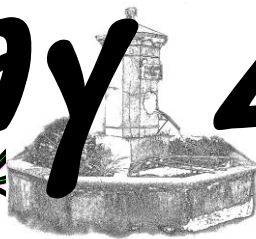


L'actualité des
Associations et de la
Commune pour
Tous les
Usagers Layens



Lay Z Actu



JANVIER 2012

VOS CONTACTS

Elisabeth Béron (E.B.)
Centre Culturel Dom Calmet
dom.calmet@wanadoo.fr
tél 03.83.22.93.34

Jean-François Benjamoile (J-F.B.)
pour la Commission Municipale
Culture et Communication
mairie.lay-saint-christophe@wanadoo.fr
jean-francois.benjamoile@wanadoo.fr
tél 03.83.22.88.98

Christian Chartier
cchar21057@aol.com
tél 03.83.22.86.43



Michèle Barthélemy,
Maire,
et le Conseil Municipal
ont le plaisir de vous inviter
à la cérémonie des vœux
samedi 7 janvier 2012 à 18h,
salle des fêtes Pierre-Rotach.

Théâtre – d'après Molière
DOM JUAN
Cie **ASTROV-LORRAINE**
(6 comédiens)



Espace multi-activités
Samedi 28 janvier, 20:30
90 mn – Dès 12 ans

Comment bien commencer
l'année par un acte citoyen
mais surtout fraternel qui
peut sauver des vies ?
Rendez-vous
le 18 janvier
pour le
don du
sang.

Des vœux 3 A pour notre village

A L'heure où l'économie de chaque pays est, paraît-il, suspendue au critère angoissant des fameux 3A, réinventons une cotation layenne pour 2012 :
A comme associations : elles sont vivantes et variées : si vous veniez rejoindre l'une d'elles ?
A comme activités : commerçantes, artisanales, sanitaires, culturelles (même le Dom Juan de Molière vient à nous ce mois-ci !), elles sont de qualité, donnons-leur priorité...
A comme amitié : elle est de mise à Lay-Saint-Christophe comme ailleurs, alors avec amitié je vous dis : bonne année, les Layens ! Que nos trois A à nous soient sereins et nous irons loin.

E.B.

Le dicton du mois

S'il gèle à la Saint Sébastien *
Mauvaise herbe ne revient.

*le 20 janvier



Calendrier de janvier à Lay-Saint-Christophe

contacts

Dimanche 1er	Avec les meilleurs vœux de l'équipe de Lay Z'Actu pour l'Année nouvelle !	
Lundi 2	Pour l'accueil de loisirs du 13 au 17 février (voir au verso), les dossiers peuvent déjà être retirés en mairie.	03 83 22 80 21
Vendredi 6	L'antenne RAM vous accueille de 9 à 12h à l'Espace multi-activités. Animation de 9 à 11h sur le thème des Rois et Reines (histoires et couronnes) ; rendez-vous de 11 à 12h.	03 83 22 80 21
Samedi 7	Layennes et Layens, nous sommes tous invités à 18h, à la salle des fêtes Pierre-Rotach où Madame le maire, avec le conseil municipal, nous présente ses vœux.	03 83 22 80 21
Lundi 9	Pour l'accueil de loisirs du 13 au 17 février (voir au verso), début des inscriptions en mairie.	03 83 22 80 21
Dimanche 15	Assemblée générale du club du 3 ^e âge à 11h30 salle Pierre Rotach, suivie d'un repas dansant (29€).	Michel Poincard 03 83 22 82 53
	Marche de Lo Scuron dans le secteur du Grand Couronné. Départ à 8h45 devant l'Espace multi-activités et retour vers midi pour un repas pizza pris en commun.	03 83 22 87 87
Mercredi 18	Don du sang. Nous comptons sur vous de 16h à 19h30, Espace multi-activités, avec l'association familiale.	03 83 22 80 21
	Ateliers de Printemps : réunion de préparation à 18h30 au Centre Culturel Dom Calmet.	03 83 22 93 34
Jeudi 19	L'antenne RAM vous accueille à nouveau (voir le 6) de 9 à 12h à l'Espace multi-activités.	03 83 22 80 21
Samedi 21	Assemblée générale d'Alaygro à 13h30, puis, pour la chorale adultes, week-end de répétition jusqu'à dimanche 22, 18h.	03 83 22 91 10
Jeudi 26	Repas dansant de l'ARPA salle Pierre-Rotach.	03 83 22 87 20
Samedi 28	Dom Juan, d'après Molière , Espace multi-activités, à 20h30, spectacle de théâtre donné par la Cie Astrov, en partenariat avec le TGP de Frouard et l'opéra-théâtre de Metz. « Molière y dresse le portrait d'un homme libre qui refuse les codes sociaux et religieux de son époque, prêt à relever tous les défis...jusqu'à causer sa perte. Dans cette version, la scène n'est rien d'autre que l'espace suffisant pour contenir l'ensemble des spectateurs qui sont tout à la fois public et espace du théâtre, témoins discrets et acteurs de ce qui se dit. Cette mise en scène atypique tente d'interroger le public sur ce qui nous choque aujourd'hui et en quoi nous sommes prisonniers de nos dogmes moraux ».	03 83 49 29 34 tgp@tgprouard.fr



Les messes du dimanche

A Lay-St-Christophe, à 10h30 les 8 et 22. Rappel : l'église est ouverte tous les vendredis de 18h à 19h.
A St-Martin de Malzéville, à 10h30, les 15 et 29. Ouverture de notre église de 9h45 à 10h15, puis covoiturage vers St-Martin.

03 83 22 84 64

Les activités associatives régulières



Les matchs du week-end de l'AS Lay

03 83 22 66 22

Samedi 14	14h30	U 17 : Pagny-sur-Moselle/Lay
Dimanche 15	10h00	Vétérans : Malzéville/Lay
	15h00	Lay2/Villey-St-Etienne
Samedi 28	14h00	U 17 : Heillecourt/Lay
Dimanche 29	10h00	Faulx3/Lay3
	14h30	Lay2/Marbache

Les Marches et Randonnées du vendredi de Lo Scuron

03 83 31 23 91
03 83 22 81 69

Le 6	14h	covoiturage	Lay-Saint-Christophe	Moulin noir , barrage, brasserie de Champigneulle, voie verte.
Galette des rois après la randonnée au local du club dans la cour de la mairie. Prévoir des chaussures de rechange !				
Le 13	14h	covoiturage	Liverdun	Parking PAM , bords de Moselle, camping, halte fluviale, pâquis.
Le 20	14h	Sans voiture	Lay-St-Christophe	Parking du cimetière , voie verte, Le Piroué.
Le 27	9h30	covoiturage	Champigneulle	Parking du magasin Match , canal, parc du château ruisseau, piscine, rue de la forêt, sentier du cimetière.



Rappel d'autres activités hebdomadaires

Marché	Tous les vendredis, dès 16h (si le temps le permet)	Il se tient devant la mairie, place Emile-Conte. Des produits frais de la région (fruits, légumes, fromages frais, miel...) et une ambiance chaleureuse.
Vestiboutique	Tous les mercredis de 14h à 16h30	La Croix-Rouge vous y reçoit au Caveau. Les vêtements sont vendus à prix dérisoires ; l'argent récolté sert à l'aide alimentaire et à faire fonctionner la délégation du Bassin de Pompey.
Club du 3 ^{ème} Age	Mercredi après-midi	La salle rue de l'Eglise s'ouvre aux adhérents pour toutes sortes de jeux de société.
	Jeudi à 10h30	Gymnastique volontaire à l'Espace multi-activités.

La vie quotidienne



 Chronique citoyenne	<p>Déneigement: un numéro spécial « Lay Z'Info »* lui est consacré, récemment distribué à tous les foyers layens. Avec le plan de circulation, il fournit quelques informations et recommandations : par exemple, que les riverains doivent débarrasser les trottoirs de la neige et de la glace ou à défaut les rendre moins glissants en y répandant du sel, du sable ou de la sciure de bois qu'il faut balayer au dégel. Le sel, pour en tirer le meilleur parti, n'est plus distribué par la mairie aux particuliers.</p> <p style="text-align: right;">(*) toujours disponible en mairie</p> <p>Collecte des biodéchets : afin de l'optimiser, les bacs verts ne sont collectés que tous les 15 jours, jusqu'au 31 mars, les semaines paires, soit, en janvier, les mercredis 12 et 26.</p> <p>Ambassadeurs du tri. Notre communauté de communes entreprend un vaste programme de sensibilisation de la population du bassin de Pompey à la pratique du tri et aux éco-gestes, pour davantage de performance et plus généralement de comportements éco-citoyens. C'est pourquoi, courant janvier, 5 ambassadeurs du tri sillonnent notre commune, munis d'un badge d'accréditation : réservons-leur le meilleur accueil !</p> <p>Relations de voisinage. Ce début d'année, propice aux bonnes résolutions, est l'occasion de rappeler l'importance, pour une vie sereine au village, de rapports avec nos voisins et entre générations fondés sur la confiance et le respect mutuels.</p>																	
	 <p>Voie nouvelle de l'Amezule : les aménagements paysagers de la bretelle d'accès à notre village s'achèvent. Station d'épuration : il est procédé aux ultimes réglages avant de la rendre totalement opérationnelle.</p>																	
Mairie	<p>Vos élus tiennent leur permanence tous les mercredis de 18h à 20h et le samedi 7 de 10h à midi.</p> <p>Forêt : voir ci-dessous l'agenda concernant les affouages.</p> <p>Accueil de loisirs du 13 au 17 février. Inscriptions : pour la semaine complète, en mairie, à compter : - du lundi 9 janvier pour les Layens et enfants scolarisés à Lay ; - du lundi 16 janvier pour les non-Layens. Le dossier d'inscription peut être retiré en mairie ou au périscolaire à compter du lundi 2 janvier. L'inscription ne sera validée qu'à réception du dossier complet et du paiement. L'enfant est inscrit pour la journée (repas et goûters compris). Attention : le nombre de places disponibles est limité à 30. Accueil des enfants : de 7h30 à 8h45. Sortie : entre 17h et 18h. Sont acceptés les aides de votre comité d'entreprise, les chèques vacances, les aides de la MSA.</p> <table border="1"> <tr> <td>Quotient familial :</td> <td>≤ 799</td> <td>De 800 à 1199</td> <td>≥ 1200</td> </tr> <tr> <td>Tarif plein</td> <td>80€</td> <td>90€</td> <td>100€</td> </tr> <tr> <td>Bénéficiaires du régime général</td> <td>60€</td> <td>70€</td> <td>80€</td> </tr> <tr> <td>Bénéficiaires de l'ATL CAF</td> <td>41€</td> <td>70€</td> <td>80€</td> </tr> </table>	Quotient familial :	≤ 799	De 800 à 1199	≥ 1200	Tarif plein	80€	90€	100€	Bénéficiaires du régime général	60€	70€	80€	Bénéficiaires de l'ATL CAF	41€	70€	80€	<p>03 83 22 80 21</p> <p>03 83 22 64 68</p> <p>Alban Bristiel 03 83 22 80 21</p>
	Quotient familial :	≤ 799	De 800 à 1199	≥ 1200														
Tarif plein	80€	90€	100€															
Bénéficiaires du régime général	60€	70€	80€															
Bénéficiaires de l'ATL CAF	41€	70€	80€															
Bibliothèque	Réouverture après les vacances scolaires.																	



Agenda de février à noter : le dimanche 5, à 15h, concert de la chorale **Alaygro** à l'église de Chavigny.

Pour les **affouages**, deux réunions à noter : le **vendredi 3** à 18h à l'Espace multi-activités et le **samedi 11** à 8h45 devant la mairie pour une visite sur le terrain (parcelles 23/24).

Du **lundi 13 au vendredi 17**, la mairie organise pour la 1^{ère} fois un **accueil de loisirs** : voir ci-dessus les modalités d'inscription.