

L'actualité des

Associations et de la  
Commune pour  
Tous les  
Usagers Layens



# Lay Z'Actu

JANVIER 2014

N° 61

**VOS CONTACTS**

**Elisabeth Béron**

[dom.calmet@wanadoo.fr](mailto:dom.calmet@wanadoo.fr)

03.83.22.68.14

**Jean-François Benjamoile**

[mairie.lay-saint-christophe@wanadoo.fr](mailto:mairie.lay-saint-christophe@wanadoo.fr)

[jean-francois.benjamoile@wanadoo.fr](mailto:jean-francois.benjamoile@wanadoo.fr)

03.83.22.88.98

**Christian Chartier, Club Lo Scuron**

[cchar21057@aol.com](mailto:cchar21057@aol.com)

03.83.22.86.43

Retrouvez LayZ'Actu sur les sites web de la commune ([Lay-Saint-Christophe.fr](http://Lay-Saint-Christophe.fr)) et du Centre culturel Dom Calmet.



**Michèle Barthélemy, maire et le Conseil Municipal,**

ont le plaisir de vous inviter à la traditionnelle cérémonie des vœux

**Samedi 11 janvier 2014 à 11 heures**

Salle des Fêtes Pierre-Rotach  
Chemin de la Jeune Rose



**Le dicton du mois**

Calme et claire nuit de l'an,  
à bonne année donne l'élan

**Janvier 2014 : tous déjà en piste !**

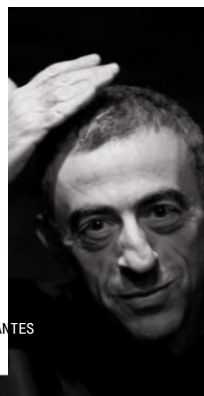
Les rassemblements familiaux les auront souvent envoyés autour d'un sapin de Noël lointain mais très vite, les Layens devront se recentrer sur leur vie communale et associative ; pas moins de trois Assemblées Générales sont prévues ce mois-ci : les 15,19 et 25... Gageons cependant que, tout comme lors des vœux de Madame le Maire le 11, on saura, une fois les "bilans examinés", les "orientations nouvelles définies", faire encore un peu la Fête. Autour du verre de l'amitié, voire sur une piste de danse. Un souhait pour l'an nouveau ? Que cette belle convivialité perdure au-delà de la trêve de Noël et que, matinée d'élégance et de respect, elle préside aux débats futurs qui animeront notre village au printemps.

Elisabeth Béron

**RETOUR DE LA PENSÉE MAGIQUE DANS NOTRE PRÉSENT QUI N'EST PAS UN CADEAU**

SALLE MULTIACTIVITES /LAY  
PIERRE GLEITMAN

NOUVELLES CONFÉRENCES EXTRAVAGANTES  
MERCREDI 22 JANVIER 20:30



THÉÂTRE  
GÉRARD  
PHILIPPE

SAISON 2013 / 2014 SCÈNE CONVENTIONNÉE POUR LES ARTS DE LA MARIONNETTE ET LES FORMES ANIMÉES / ACTION CULTURELLE DU VAL DE LORRAINE / [WWW.TGPFROUARD.FR](http://WWW.TGPFROUARD.FR)  
RÉSERVEZ ! 03 83 49 29 34 / [TGP@TGPFROUARD.FR](mailto:TGP@TGPFROUARD.FR)

**Avec les meilleurs vœux de l'équipe de Lay Z'Actu pour l'Année nouvelle !**

**Calendrier de janvier à Lay-Saint-Christophe**

**contacts**

Dimanche 5	Pour se remettre des fêtes, Lo Scuron propose une <b>marche</b> vers Amance et le Grand Couronné suivie à 12h d'un repas "pizza". Départ à 8h45 de la Grande Cour.	Gérard Hémin 03 83 22 87 87
Mercredi 8	A 15h30, <b>réouverture de la bibliothèque</b> après les fêtes.	
Jeu 9	1 <sup>ère</sup> sortie bowling de Lo Scuron. Rendez-vous Grande Cour à 14h.	03 83 22 86 43
Samedi 11	<b>Layennes et Layens, nous sommes tous invités</b> à 11h, à la salle des fêtes Pierre-Rotach où Madame le maire, avec le conseil municipal, nous présente ses vœux.	03 83 22 80 21
Mercredi 15	A 10h, Espace multi-activités, <b>assemblée générale</b> du club de pétanque « <b>la layenne</b> ».	03 83 22 80 47
Jeu 16	<b>L'antenne RAM</b> vous accueille à partir de 9h, Espace multi-activités, sur le thème de <b>l'hiver</b> .	03 83 49 81 36
Dimanche 19	<b>Assemblée générale du club du 3<sup>e</sup> âge</b> à 11h30 salle Pierre-Rotach, suivie d'un <b>repas dansant</b> .	Michel Poinard 03 83 22 82 53
Lundi 20 (à partir du)	<b>Inscription</b> en mairie des enfants pour <b>l'accueil de loisirs</b> des vacances d'hiver du 3 au 7mars (voir au verso).	03 83 22 80 21
Mercredi 22	Espace multi-activités, à 20h30, <b>spectacle</b> du Théâtre Gérard-Philippe : dans le cadre des « <b>nouvelles conférences extravagantes</b> », le professeur Cleitman propose une nouvelle conférence aux laissés-pour-compte du quotidien, « <i>Retour de la pensée magique dans notre présent qui n'est pas un cadeau</i> ». Le comédien et auteur observe à la loupe le détail qui tue. Mais aussi qui vit et qui fait vivre ! Pour ados et adultes.	Réservez ! 03 83 49 29 34 <a href="http://Tgpfrouard.fr">Tgpfrouard.fr</a>
Jeu 23	Sortie bowling de Lo Scuron. Rendez-vous Grande Cour à 14h.	03 83 22 86 43
Vendredi 24	<b>L'antenne RAM</b> vous accueille à nouveau (voir le 16) à partir de 9h à l'Espace multi-activités.	03 83 49 81 36
Samedi 25	A 19h30, salle des fêtes Pierre-Rotach, <b>Assemblée générale du Club Lo Scuron</b> suivie d'un repas dansant.	C.Chartier JF Viriot 03 83 22 86 43 03 83 22 87 69
Samedi 25 et dimanche 26	<b>Stage de danse ivoirienne</b> organisé par Alaygro et animé par Sellou et le djembéfola Thomas Guei le samedi de 15h à 18h et le dimanche de 13h à 16h.	03 83 22 88 96 <a href="mailto:jean-pierre.benedic@wanadoo.fr">jean-pierre.benedic@wanadoo.fr</a>
Jeu 30	<b>Repas dansant</b> de l'ARPA à midi à la salle des fêtes Pierre-Rotach.	03 83 22 87 20

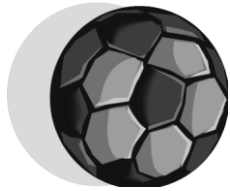
**Les messes du dimanche**

A Lay-St-Christophe, à 10h30 le 5 et le 19. L'église est ouverte tous les vendredis de 18h à 19h.  
A St-Martin de Malzéville, à 10h30, le 12 et le 26. Ouverture de notre église de 9h45 à 10h15, puis covoiturage vers St-Martin.

03 83 33 17 26  
03 83 22 84 64



## Les activités associatives régulières



### Les matchs du week-end de l'AS Lay

03 83 22 66 22

Samedi 11	14h30	U17-2 /Einville Bayon - Pagny 2 /U17-1
Dimanche 12	10h00	Nomeny/Vétérans
	14h30	Lay2/Laneuveville2
Samedi 18	14h30	U17-1 /Nomeny
Dimanche 19	10h00	Custines/ Vétérans - Lay 3/ Maxéville
	14h30	Pont-Saint-Vincent/Lay2
Dimanche 26	10h00	Vétérans/ Faulx

### Les Randonnées du vendredi

**Club Rando de l'Association Familiale**  
Danièle : 03 83 22 89 93/06 80 36 59 05  
Françoise : 03 83 22 88 95

Départ à 8h, parking du cimetière. Chaussures de randonnée obligatoires	
Le 10	Autour de <b>Jarville</b> . 16 km. 4 heures. Dénivelé 100 m.
Le 17	Dans la <b>forêt de Vologne</b> . 15 km. 4h30. Dénivelé 400 m.
Le 24	Autour de <b>Balveurche</b> . 14 km. 4h30. Dénivelé 500 m.
Le 31	Environs de <b>Chandrey</b> . 14 km. 4h30. Dénivelé 350 m.



**Tennis de table** : le calendrier de la 2<sup>ème</sup> partie de la saison n'est pas encore connu. Mais pour cette 2<sup>ème</sup> phase, nos objectifs sont ambitieux : essayer de faire monter 3 équipes et peut-être en engager une sixième.  
Des joueurs de club layen sont engagés en championnat dans 6 équipes et participent également au critérium fédéral ainsi qu'à la coupe de Meurthe-et-Moselle.

### Rappel d'autres activités hebdomadaires

Marché	Tous les vendredis, dès 16h (si le temps le permet)	Il se tient devant la mairie, place Emile-Conte. Des produits frais de la région (fruits, légumes, fromages frais, ...) et une ambiance chaleureuse.
Vestiboutique	Tous les mercredis de 14h à 16h30	<b>La Croix-Rouge</b> vous y reçoit au Caveau. Les vêtements sont vendus à prix dérisoires ; l'argent récolté sert à l'aide alimentaire et à faire fonctionner la délégation du Bassin de Pompey.
Club du 3 <sup>ème</sup> Age	Mercredi après-midi	La salle rue de l'Eglise s'ouvre aux adhérents pour toutes sortes de jeux de société...
	Vendredi après-midi	...ainsi que le vendredi-après-midi pendant la période hivernale.

## La vie quotidienne



Chronique citoyenne	<p><b>Déneigement</b> : Il y a 2 ans, un numéro spécial « Lay Z'Info » lui était consacré, distribué à tous les foyers layens. Avec le plan de circulation, il fournissait quelques informations et recommandations : par exemple, que les riverains doivent débarrasser les trottoirs de la neige et de la glace ou à défaut les rendre moins glissants en y répandant du sel, du sable ou de la sciure de bois qu'il faut balayer au dégel. <b>Le sel n'est plus distribué aux particuliers par la mairie</b>, qui pratique délibérément une politique d'économie de ce sel, afin de préserver l'environnement. Et n'oubliez pas d'équiper nos véhicules de pneus-neige.</p> <p><b>Collecte des biodéchets</b> : afin de l'optimiser, la collecte des <b>bacs verts</b> ne se fait que tous les 15 jours, jusqu'au 31 mars, les semaines paires, soit, en janvier, les <b>mercredis 8 et 22. Sortons nos poubelles le plus tard possible</b>, la veille au soir, et <b>retrons-les le plus tôt possible</b>.</p> <p><b>Relations de voisinage</b>. Ce début d'année, propice aux bonnes résolutions, est l'occasion de rappeler l'importance, pour une vie sereine au village, de rapports avec nos voisins et entre générations fondés sur la confiance et le respect mutuels. Un exemple concret : notre <b>garage</b>, où nous garons notre voiture pour libérer un emplacement de stationnement public...</p>																
	<p><b>Travaux d'eau potable et d'assainissement</b> : ils se poursuivent à la mi-janvier pour les branchements <b>rue des Sapins</b>.</p>																
Mairie	<p><b>Vos élus tiennent leur permanence</b> tous les mercredis de 18h à 20h et le samedi 4 de 10h à midi.</p> <p><b>Accueil de loisirs d'hiver du 3 au 7 mars, espace multi-activités. Inscriptions</b> : pour la semaine complète, en mairie, à compter du <b>lundi 20 janvier</b>. L'enfant est inscrit pour la journée (repas et goûters compris). Attention : <b>le nombre de places disponibles est limité à 35</b>. Accueil des enfants : de 7h30 à 8h45. Sortie : entre 17h et 18h. Sont acceptés les aides de votre comité d'entreprise, les chèques vacances, les aides de la MSA.</p>	03 83 22 80 21															
	<table border="1"> <thead> <tr> <th>Quotient familial :</th> <th>≤ 799</th> <th>De 800 à 1199</th> <th>≥ 1200</th> </tr> </thead> <tbody> <tr> <td>Tarif plein</td> <td>80€</td> <td>90€</td> <td>100€</td> </tr> <tr> <td>Bénéficiaires du régime général</td> <td>60€</td> <td>70€</td> <td>80€</td> </tr> <tr> <td>Bénéficiaires de l'ATL CAF <i>Fournir attestation</i></td> <td>41€</td> <td>70€</td> <td>80€</td> </tr> </tbody> </table>	Quotient familial :	≤ 799	De 800 à 1199	≥ 1200	Tarif plein	80€	90€	100€	Bénéficiaires du régime général	60€	70€	80€	Bénéficiaires de l'ATL CAF <i>Fournir attestation</i>	41€	70€	80€
Quotient familial :	≤ 799	De 800 à 1199	≥ 1200														
Tarif plein	80€	90€	100€														
Bénéficiaires du régime général	60€	70€	80€														
Bénéficiaires de l'ATL CAF <i>Fournir attestation</i>	41€	70€	80€														
Bibliothèque	Elle rouvre le mercredi 8 à 15h30. Pour connaître les livres nouveaux mis en circulation chaque mois, se connecter au site du Centre Culturel : <a href="mailto:dom.calmet@wanadoo.fr">dom.calmet@wanadoo.fr</a> rubrique Bibliothèque nouvelles acquisitions.																
Bassin de Pompey	<b>Exposition Emergences</b> , rue des 4 éléments à Pompey, de 8h30 à 12h30 et de 13h30 à 18h. « <b>Les 4 éléments</b> » est le thème proposé pour cette nouvelle session aux artistes émergents résidant sur le Bassin ; celui-ci leur offre un espace d'exposition au sein de ses locaux afin de sensibiliser les différents publics à la création locale. Ainsi, un Layen, <b>Olivier Barthélemy</b> , y expose ses céramiques.																

